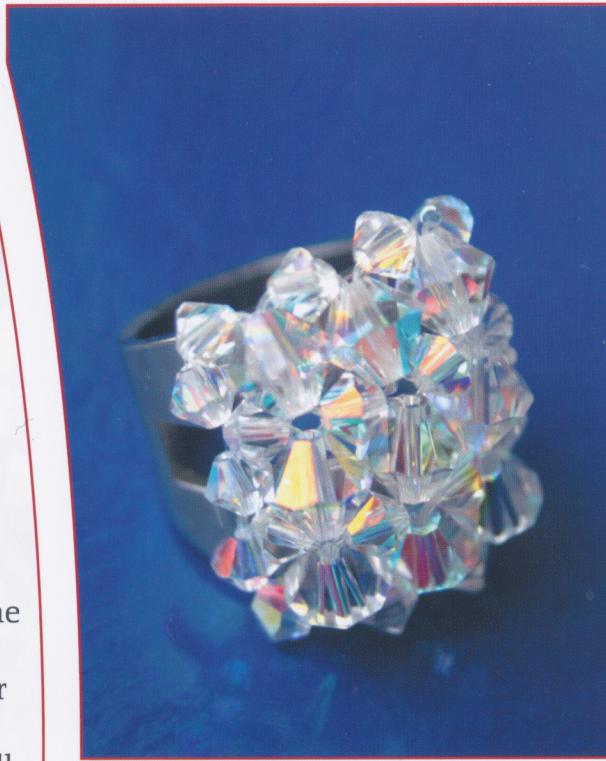


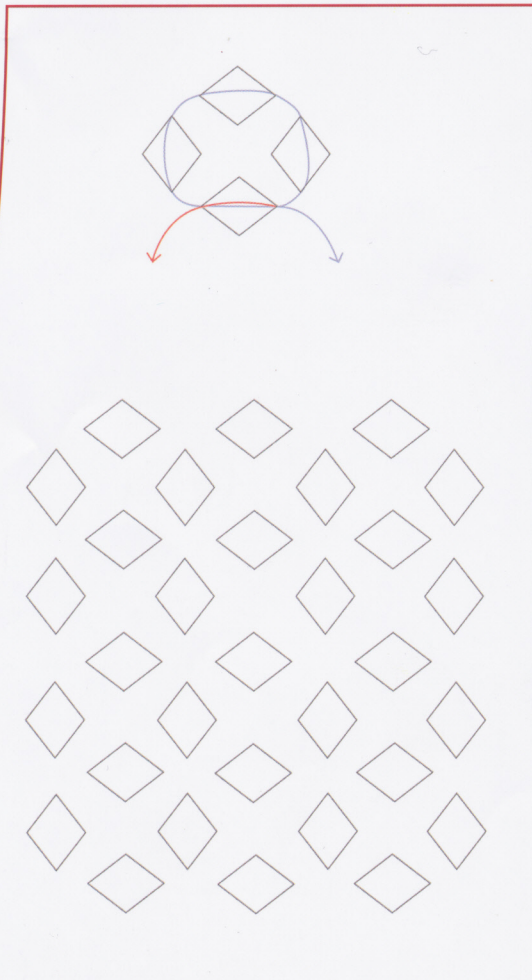
• Edelstahl- Ring mit doppelter Schiene



Material:

Edelstahlring
mit doppelter Schiene

1 Ring mit doppelter
Schiene
24x Swarovski Kristall-
Schliffperlen
4 mm in Kristall
Perlonfaden
0,25 mm; 60 cm



1. Fädeln Sie eine der zwei Schienen auf den Perlonfaden auf. Kreuzen Sie die Fäden durch 1 Perle, die Fadenenden gleich lang zusammennehmen und die Perle nach unten schieben. Mit einem Faden noch einmal durch die Schiene und wieder durch die Perle fädeln, damit sie doppelt fixiert ist.

2. Pro Faden 1 Perle auffädeln und durch eine weitere Perle kreuzen. Wieder mit einem Faden durch die Schiene und die Perle fädeln. Diesen Schritt noch 1x wiederholen.

3. Mit dem äußeren Faden zurück durch eine äußere rechte Perle, die nächste mittlere und die letzte linke Perle vorfädeln. Mit dem anderen Faden zurück durch die letzte linke Perle fädeln.

4. Fädeln Sie auf den rechten Faden 3 Perlen und kreuzen mit dem anderen Faden durch die 3. Perle.

5. Mit dem linken Faden durch die 2. seitliche Perle vorfädeln und nehmen Sie auf den rechten Faden 2 weitere Perlen auf. Dann durch die 2. kreuzen.

6. Mit dem linken Faden wieder durch die 2. seitliche Perle vorfädeln. Jetzt nur auf diesen Faden 2 Perlen aufnehmen und durch die 2. kreuzen.

7. Fädeln Sie auf den rechten Faden 2 Perlen und kreuzen durch 1 weitere. Dann mit einem Faden durch die zweite Schiene und wieder durch die Perle fädeln.

8. Die Fäden bis zur 2. Perle vorfädeln und durch diese kreuzen. Wieder mit einem Faden durch die Schiene und die Perle fädeln.

9. Fädeln Sie mit dem rechten Faden durch die nächste seitliche Perle vor und wiederholen Sie das Muster wie gehabt.

10. Vernähen Sie zum Schluss beide Fäden sehr gut, indem Sie mehrmals durch das komplette Muster fädeln. Fäden abschneiden.