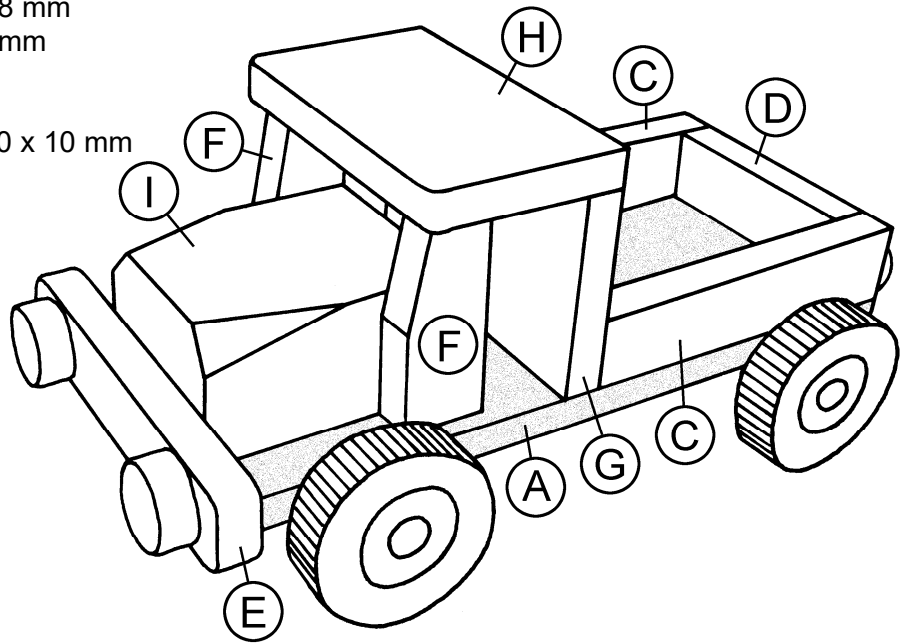


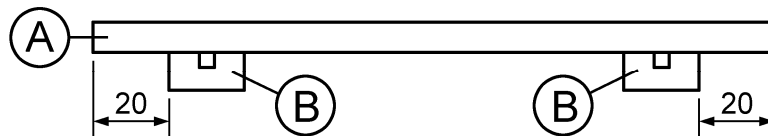
**Anyaglista:**

- 1 rétegelt nyárfalemez 180 x 80 x 8 mm
- 1 rétegelt nyárfaléc 200 x 50 x 10 mm
- 1 hársfa kocka 60 x 50 x 30 mm
- 2 hársfaléc 300 x 20 x 10 mm
- 1 nútos lécz, nút közepén - 160 x 20 x 10 mm
- 4 fenyő fakorong Ø 20 mm
- 4 futókerék, műanyag Ø 44 mm
- 2 acéltengely Ø 3 x 110 mm

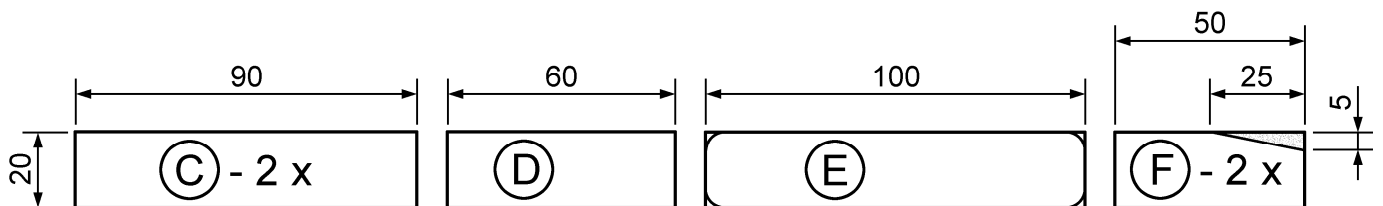


**Munkaleírás:**

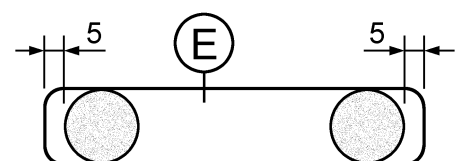
1. Vágjuk félbe a (B)-(160 x 20 x 10 mm) nútos léczet, a két kb. 80 cm hosszú léczet enyvezzük a rajz szerint tengelytartóként az (A)-(160 x 80 x 8 mm) alaplap alá.



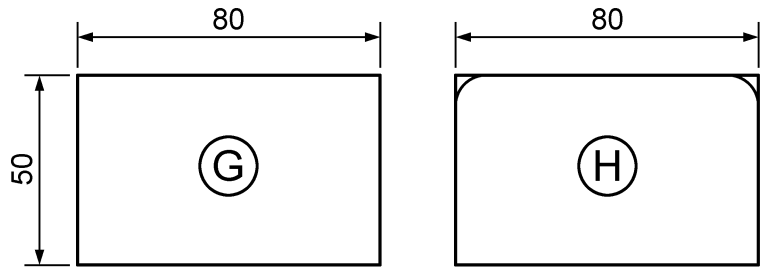
2. Fűrészeljünk le 6 darabot (C, D, E, F) a két lécből (300 x 20 x 10 mm). Csiszoljuk le a két (F) darabot a rajznak megfelelően és kerekítsük le az (E) ütközőt egy csiszolótömbbel.



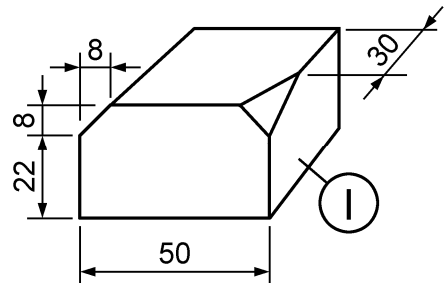
3. Enyvezzük a két fakorongot (Ø 20 mm) a széltől kb. 5 mm-re a lekerekített (E) lécre.



4. A (G) és (H) részek a rétegelt falécből (200 x 50 x 10 mm) készülnek. Kerekítsük le a (H) darab két sarkát.

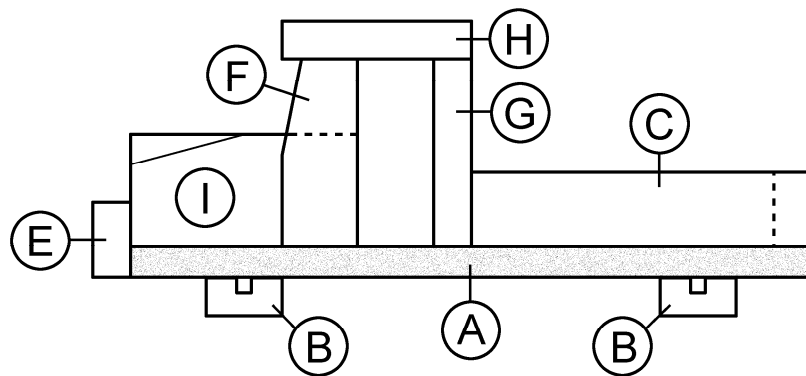


5. A hársafakockák (I)-(60 x 50 x 30 cm) első két sarkát rajz szerint lereszelhetjük és lecsiszolhatjuk.



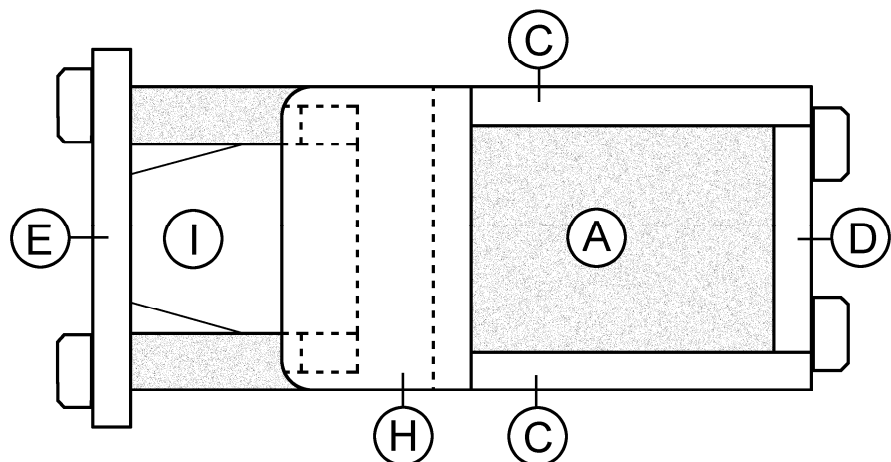
6. A kész részeket enyvezzük az (A) alaplagra: az (I) motorblokkot középre egy síkban az első éllel, az (E) lökhárítót előre, a (C) és (D) léceket, majd a vezetőfülkéhez az (F), (G) és (H) részeket. Ezután dolgozzuk át az összes sarkot és élet egy finom csiszolópapírral. A másik két fakorongót is ráragasszuk enyvvel, ezek lesznek a hátsó lámpák.

**Oldalnézet**



M 1:2

**Felülnézet**



7. Most már lefesthetjük a teherautót. Ehhez iskolai- vagy plakátfestéket, lazúrt vagy akrillakkot ajánlunk. Dugjuk át az acéltengelyeket a nűtos léceken és tegyük rá a négy kereket.