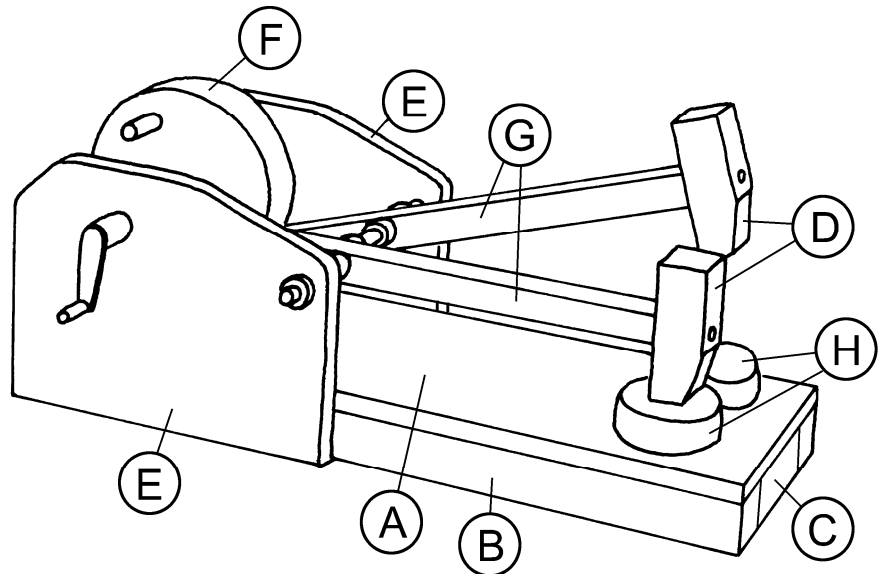


Anyaglista:

- 2 Fenyőfurnérlap 220 x 76 x 6 mm
- 3 Lucfenyőlécből 220 x 15 x 15 mm
- 2 Lucfenyőlécből 150 x 10 x 10 mm
- 2 Hurkapálca $\varnothing 5$ x 220 mm
- 1 Fakerék $\varnothing 60$ mm
- 2 Lucfenyőkorong $\varnothing 30$ mm
- 1 Műanyag forgatókar
- 7 Gumigyűrű



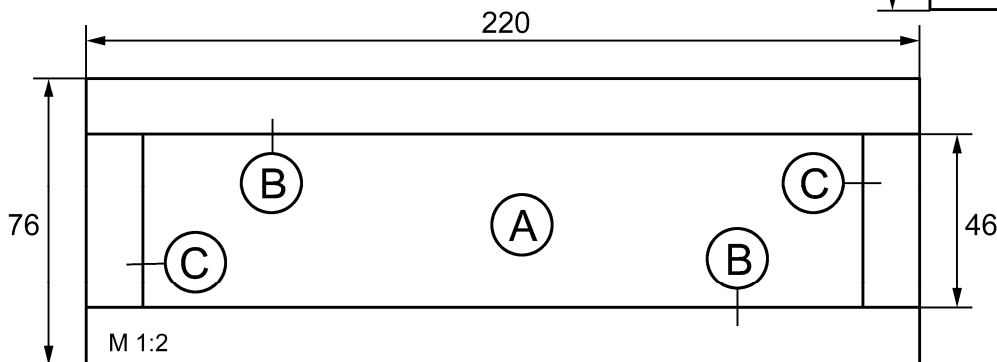
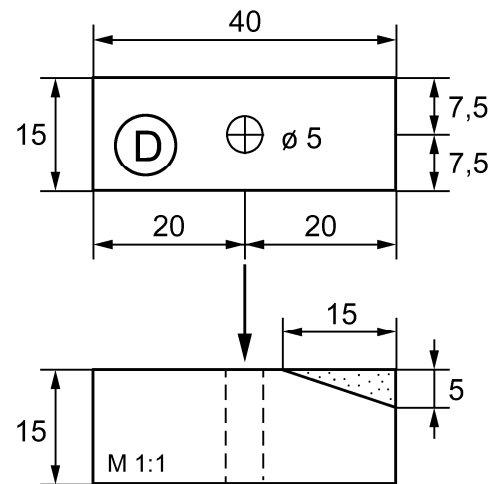
Munkafolyamat:

1. A (B), (C) és (D) részek a 3 lucfenyőlécből (220 x 15 x 15 mm) készülnek:

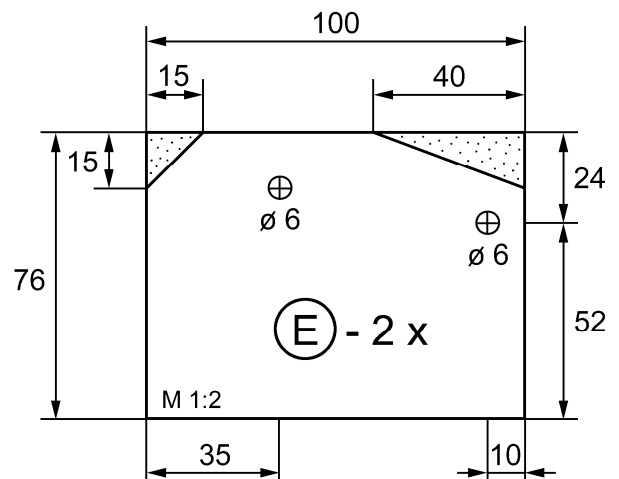
(B)	2 darab:	220 x 15 x 15 mm
(C)	2 darab:	46 x 15 x 15 mm
(D)	2 darab:	40 x 15 x 15 mm

Fúrd ki a 2 (D) lecet a rajz alapján egy $\varnothing 5$ mm-es fúróval majd alakítsd ki srégre reszelővel és csiszolópapírral.

2. Ragaszd a (B) és (C) lecet egy (A)-(220 x 76 x 6 mm) furnérlap aljára. Csiszold át minden sarkot és peremet a ragasztó száradása után.

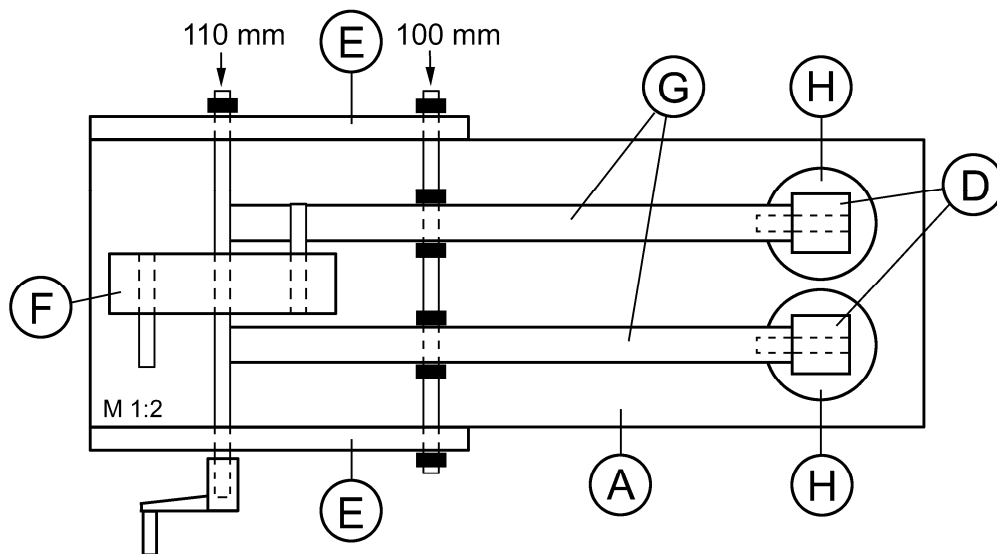
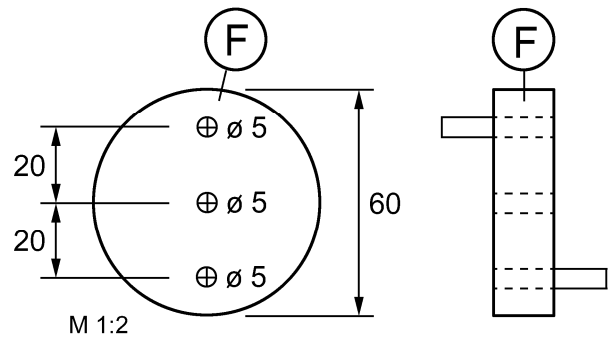


3. Másold át a mellékelt (E) rész rajzát kétszer a második furnérlapra (220 x 76 x 6 mm). Fúrd ki a lyukakat ($\varnothing 6$ mm) és vágd méretre a részeket. Ragaszd végül a két (E) lapocskát az imént elkészített alaplapon oldalára.

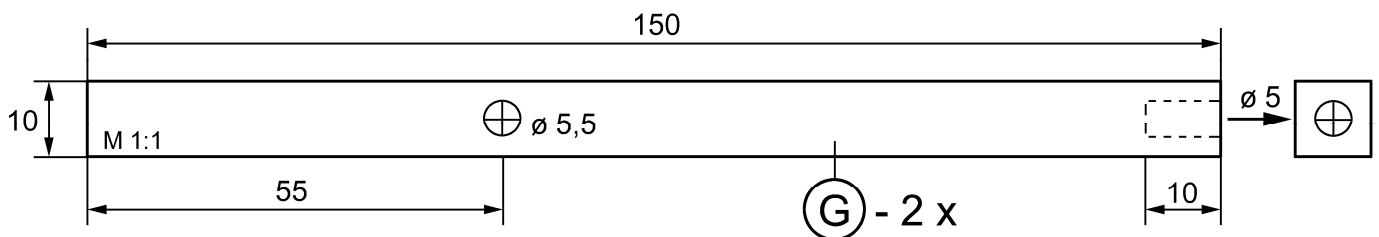


4. Darabold el a két hurkapálcát ($\varnothing 5 \times 220 \text{ mm}$):
- | | |
|----------------|--------|
| 1 darab: | 110 mm |
| 1 darab: | 100 mm |
| 2 darab: | 30 mm |
| 2 darab: | 25 mm |

5. Fúrd ki az (F) fakerek közepét egy $\varnothing 5 \text{ mm}$ -es fúróval majd készíts két másik, excentrikus furatot ($\varnothing 5 \text{ mm}$) is. Üsd ezután a két fatengelyt ($\varnothing 5 \times 30 \text{ mm}$) a rajznak megfelelően ezekbe a lyukakba. Építsd be az (F) fakereket a hajtóműtengellyel ($\varnothing 5 \times 110 \text{ mm}$) együtt. Helyezd rá a forgatókart és rögzítsd a tengely másik végét egy gumigyűrűvel.



6. Fúrd ki a két (G)-(150 x 10 x 10 mm) lecet az adatoknak megfelelően majd rögzítsd a (D) kalapácsfejeket a fatengelyek ($\varnothing 5 \times 25 \text{ mm}$) segítségével és ragaszd a (G) lecek elejére.



7. Most építsd be a 2 kalapácsot. Helyezd el 4 gumigyűrűvel a fatengelyen ($\varnothing 5 \times 100 \text{ mm}$) és biztosítsd a tengelyvégeket a maradék gumigyűrűkkel. Végezetül ragaszd a 2 db (H)-($\varnothing 30 \text{ mm}$) lucfenyőkorongot a (D) kalapácsfejek alá középre, az (A) alaplapra.