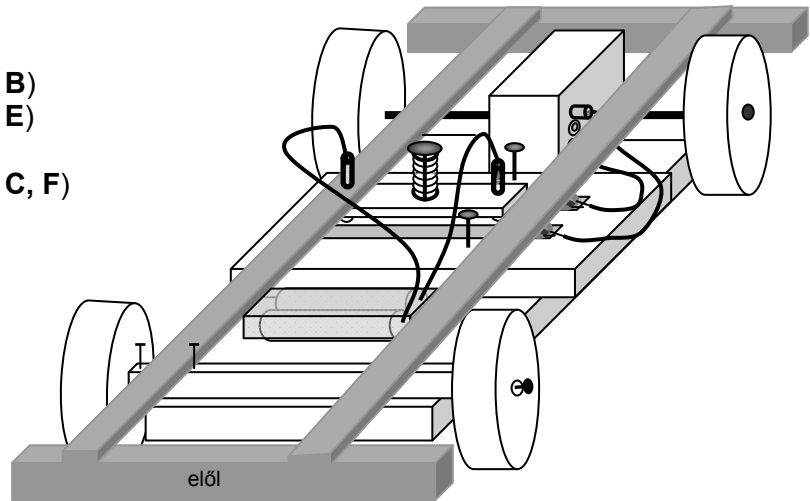


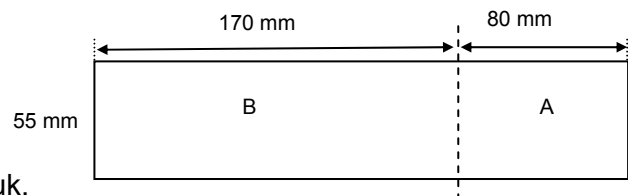
## Anyaglista:

- 1 Nyárfafurnérlap 250 x 55 x 6 mm (A, B)
- 1 Nyárfafurnérléc 320 x 12 x 3 mm (D, E)
- 1 Nyárfafurnérléc 270 x 12 x 3 mm (D)
- 1 Nyárfafurnérléc 355 x 15 x 15 mm (C, C, F)
- 4 Kerék (56 mm) puha -TPE
- 1 Hajtóműmotor
- 1 Elemdobozka 2 ceruzaelemnek AA
- 1 Elemcsatlakozó-klip
- 1 Vezeték szigetelt, 200 mm
- 2 Billentyű
- 1 Nyomórugó 13 mm
- 4 Szeg 20 mm (ebből 1 tartalék)
- 7 Kárpitszeg 25 mm
- 8 Lemezcsavar 2,2 x 6,5 mm
- 1 Szilikontömítő / Kuplungtömítő belsőØ 1 mm, 40mm

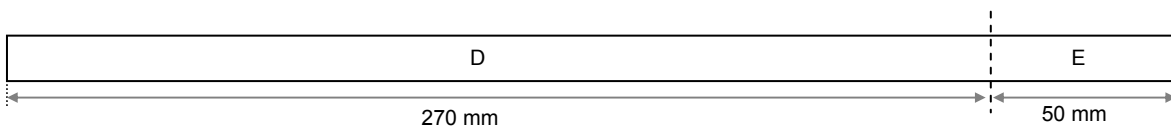


## Munkafolyamat:

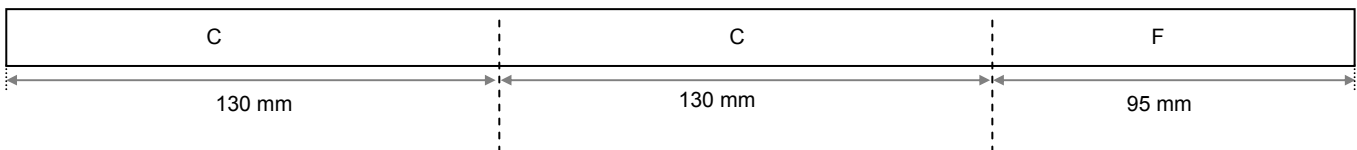
1. Fűrészeljünk le a nyárfafurnérból 250 x 55 x 6 mm egy 80 mm hosszúságú darabot (= A).  
A maradék darab (B) még 170 mm hosszú.  
A részeket ezután az A és B betű szerint feliratozzuk.



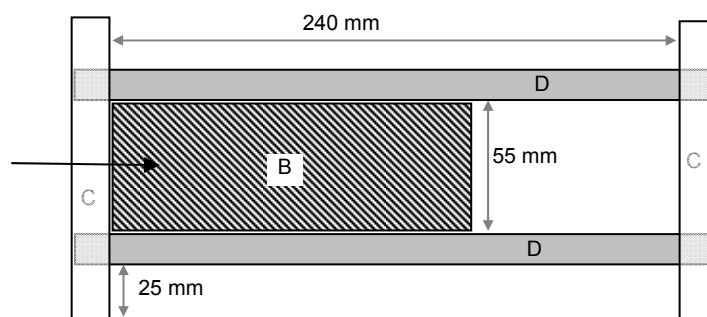
2. Fűrészeljünk le a hosszabbik furnérlécről (320 x 12 x 3 mm) egy 50 mm hosszúságú darabot.  
Ezt a darabot később váltólapnak (E) használjuk.



3. Daraboljuk el a furnérléceket (355 x 15 x 15):



4. Ragasszuk össze a C és D részeket:  
Használjuk az alaplapot (B) távtartónak.



## Az átkapcsoló összeépítése:

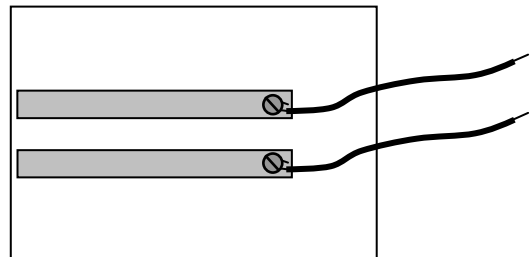
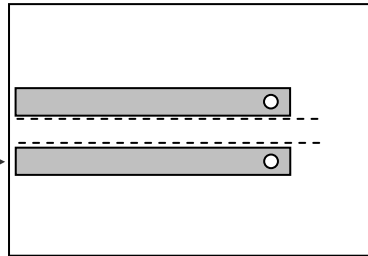
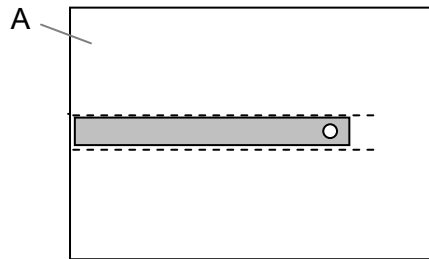
5. Helyezzünk egy billentyűt a furnérlap (A) közepére. Mindkét hosszanti oldalra húzzunk ceruzával egy vonalat.

6. Ragasszuk rá a 2 rugólapot a 2 vonalon kívülre a furnérlapra (A). (Uhu vagy enyv)  
A billentyűket a ragasztás előtt töröljük le egy tiszta kendővel alaposan. A ragasztómaradványokat a billentyűk tetjéről szépen tisztítsuk le.

Ettől a peremtől kb. 2 mm-t menjünk beljebb ----->

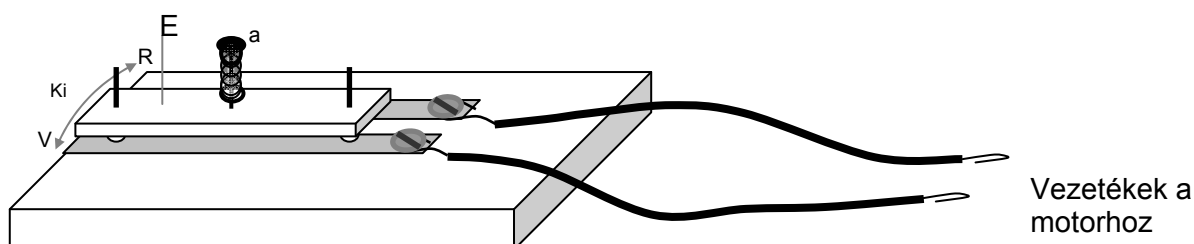
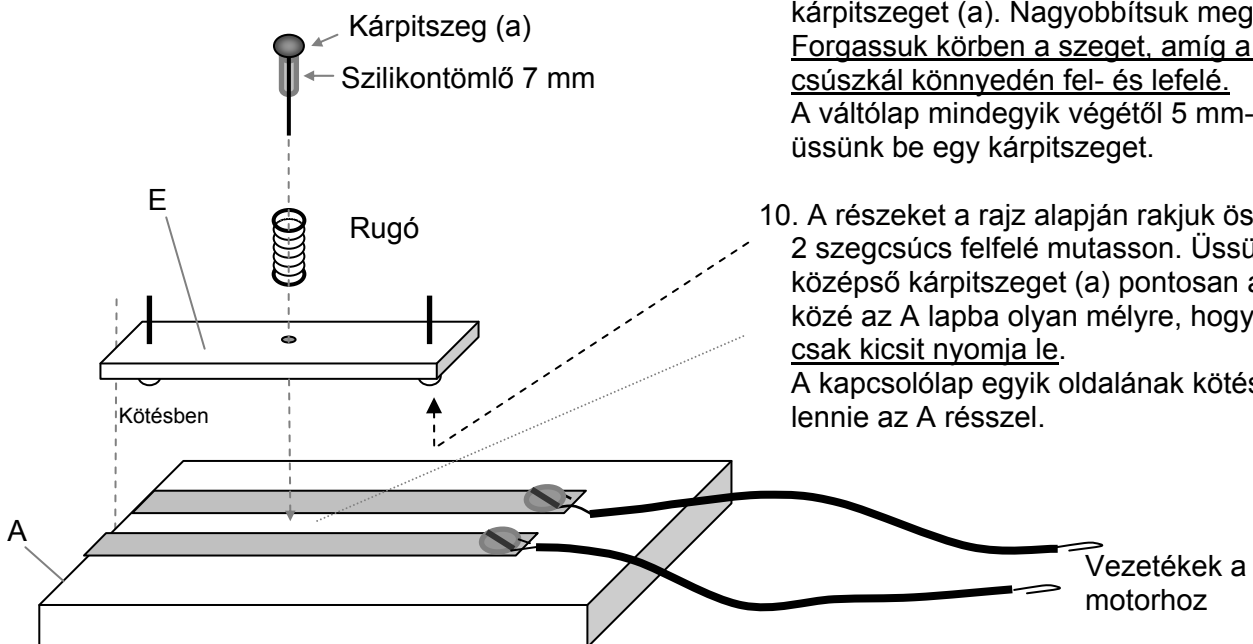
7. Vágjuk el a vezetéket 2 darab 100 mm hosszúságúra. Mindkét végét blankoljuk meg kb. 10 mm hosszan.

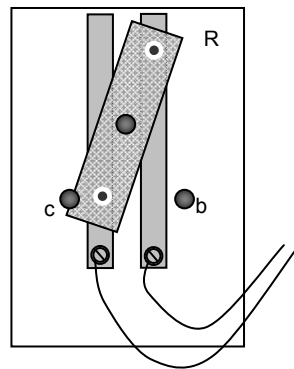
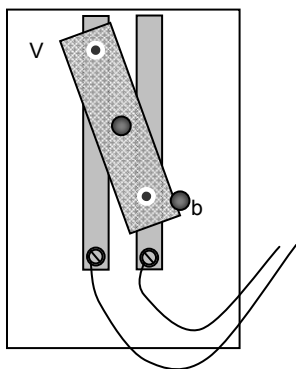
8. Szúrjuk elő a lyukakat, hajlítsuk meg a drótot a csavar (2,2 x 6,5 mm) köré majd csavarozzuk rá a billentyűket.



9. Váltólap E (50 x 12 x 3 mm)  
Üssünk be a váltólap (E) közébe egy kárpitszeget (a). Nagyobbítsuk meg ezt a lyukat: Forgassuk körben a szeget, amíg a lyukban nem csúszkál könnyedén fel- és lefelé.  
A váltólap mindegyik végétől 5 mm-re üssünk be egy kárpitszeget.

10. A részeket a rajz alapján rakjuk össze – a 2 szegcsúcs felfelé mutasson. Üssük be a középső kárpitszeget (a) pontosan a billentyűk közé az A lapba olyan mélyre, hogy a billentyűt csak kicsit nyomja le.  
A kapcsolólap egyik oldalának kötésben kell lennie az A résszel.





11. Állítsuk a váltót „V” állásba, előre-  
menetbe – úgy, hogy a 2 szegfej pontosan  
a billentyűn álljon. Üssük be a kárpitszeget  
(b) közvetlenül a váltólap mellé.

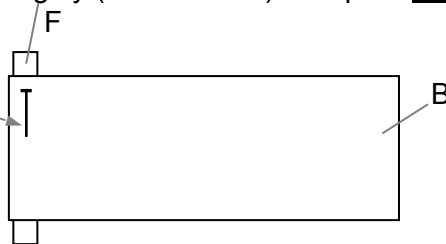
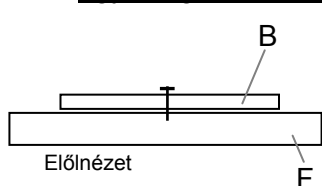
12. Állítsuk „R” hátramenet állásba – úgy, hogy  
a 2 szegfej pontosan a billentyűn álljon.  
Üssük be a kárpitszeget (b) közvetlenül a  
váltólap mellé.

A váltó működése: tekerjük el a váltólapot (E):

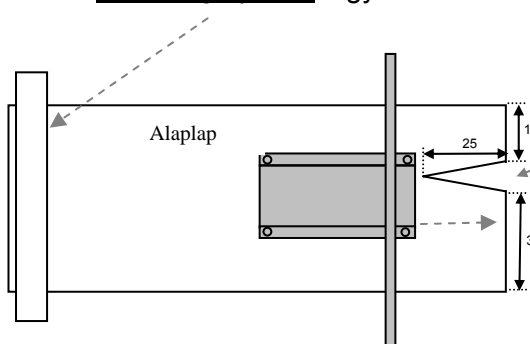
A váltóállásokban „V”-nél előremenetben és „R”-nél hátramenetben a 2 szegfejnek mindig 1 billentyűn rajta kell lennie, hogy legyen kapcsolat a motorral. Ahhoz, hogy a váltólapot (E) ne lehessen túlfordítani, üssünk be 2 kárpitszeget (b és c), hogy a váltólapot megállítsa. Ezt hívják „ütközési pontnak”.

### A jármű összeépítése:

13. Üssünk be egy szeget (20 mm) az alaplapba (B) az első tengely (95 x 15 x 15) közepére erősen.



14. Fordítsuk meg a munkalapot, hogy  
az első tengely felül legyen:



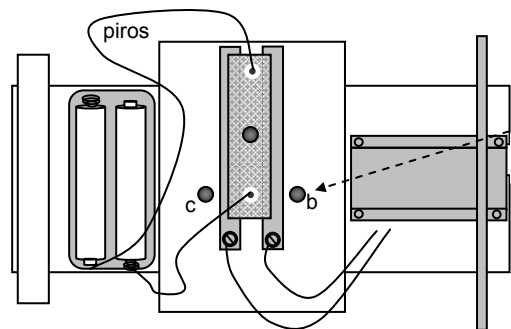
Azon a helyen, ahol a hajtóműnél kiáll alul egy fogaskerék,  
vágjuk ki az alaplapot egy fűrészsel:  
25 mm mélyen, 10 mm szélesen.

A hajtómű felcsavarozásánál a kiálló fogaskeréknek ezen  
kivágás felett kell lennie. A fogaskerék nem érítheti az  
alaplapot, különben blokkolja a motort.

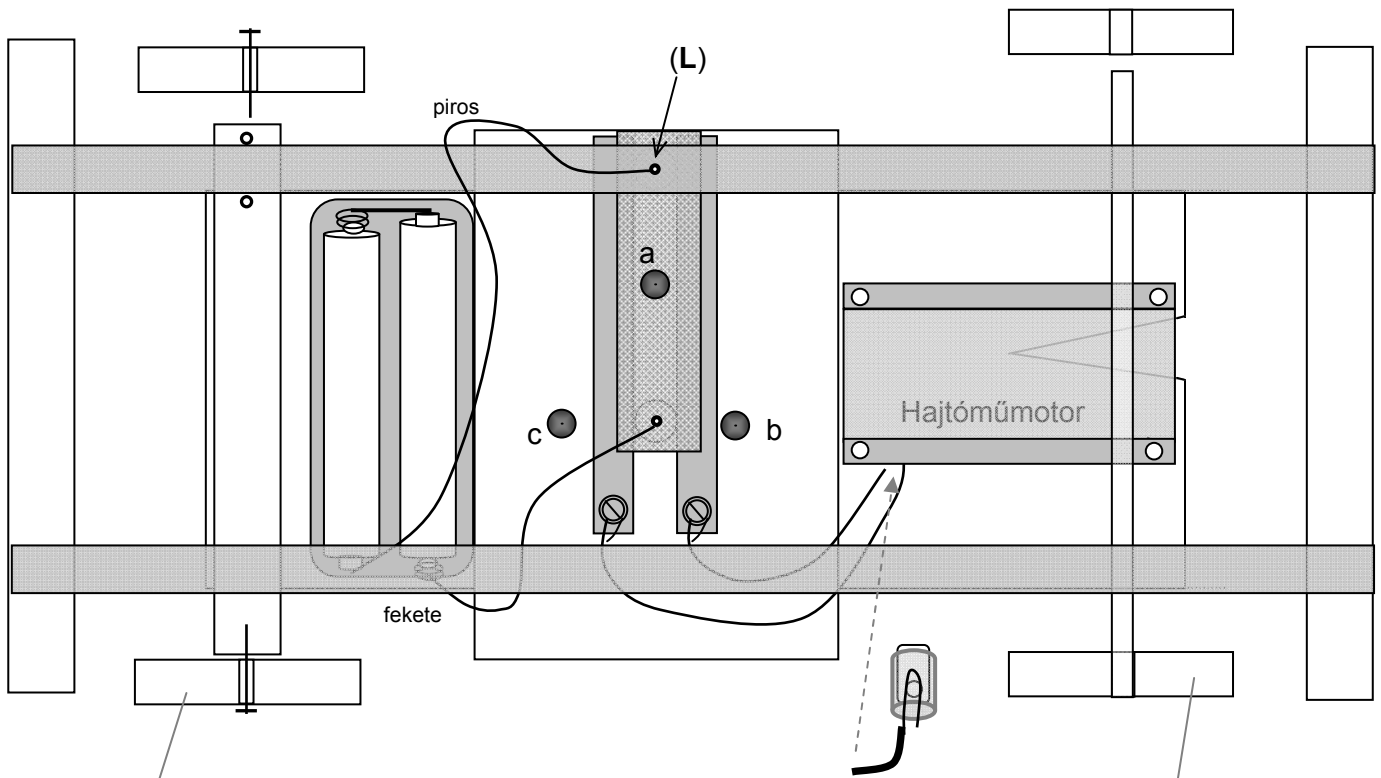
Szűrjük elő a lyukakat majd csavarjuk be a 4 lemezcsa-  
varokat (2,2 x 6,5 mm) sima csavarhúzóval.

15. A váltót rögzítsük a járműre még a motor előtt úgy, hogy  
jobbra és balra azonos távolságban lógjon le az  
alaplapról:

Üssünk be 2 db kárpitszegeket (b) és (c) tovább az  
alaplapba. A tűhegyek azonban az alaplap alján ne  
lógjanak ki.



16. Az elemdobozkánál dugjuk rá a Clip-csatlakozót.  
Az elemdobozkát a váltó előtt kell felcsavaroznunk:  
Szűrjük elő a lyukakat és csavarjunk be 2 lemezcsavart  
(2,2 x 6,5 mm).



17. Az első kerekeket szegeljük rá kárpitszegekkel úgy a léchez, hogy a kerekek még könnyen forogni tudjanak.

18. Mindegyik motorcsatlakozóra tegyünk egy szilikontömlő-darabot (kb. 6 mm) majd tűzzük mellé a vezetéket is.

19. Helyezzük fel a hátsó kerekeket.

20. Az összeragasztott lökhárítókeretet helyezük rá úgy a járműre, hogy a távolság a lökhárító és a kerekek között elől és hátul azonos méretű legyen. A váltólap középállásban álljon. Most rajzoljuk be a kárpitszegek helyeit a jobboldali keretlécen. Készítünk egy lyukat egy hegyes fúróval vagy egy tűvel a jobboldali keretlécbe – lásd rajz (L)! (Ehhez vegyük le a keretet). A lyuk nagyobb kell hogy legyen, mint a kárpitszeg vastagsága. A fakeretet ezzel a lyukkal tűzzük rá a jobb kárpitszegre.

21. A maradék szilikontömlőt vágjuk ketté középen és a 2 vezetéket 1-1 darab szilikontömlővel dugjuk rá a tűhegyekre a váltólapnál. (A drótnak kapcsolódnia kell a szeghez!) Helyezzük be az elemet. Ha a keretet előretoljuk, akkor a jármű előre megy. (Ha fordítva megy, akkor a két elemvezetéket kell megcserélni).

Ha a jármű előremenetben akadályba ütközik, akkor a keret hátratulódik.

A 2 szegfej a váltólap alatt változtatja az érintkezést a billentyűvel. Így a motor „pólust vált”, ez azt jelenti, hogy a másik irányba megy. A jármű most hátramenetben megy.

Ha a jármű hátramenetben akadályba ütközik, akkor a keret előretulódik.

A szegfejek a váltólap alatt ismét érintkezést váltanak a billentyűn és a jármű előre felé megy.

Ha probléma merül fel: ellenőrizzünk le minden érintkezést. Adott esetben üssük beljebb a kárpitszeget (a), hogy a billentyű jobban nyomja. (Kalapálásnál tegyünk az alaplap alá egy fadarabot, hogy a kerekek a levegőben legyenek !)

22. Üssünk be az első keretbe 2 szeg (20 mm) úgy, hogy a keretet a jobb oldali lécen (D) 2 szeg vezesse és ne tudjon oldalra csúszni - Fontos: tegyünk a szegelésnél egy fararabot a tengely alá, hogy a kerekek a levegőben legyenek!

