

ÖSSZECSUKHATÓ SZÉK

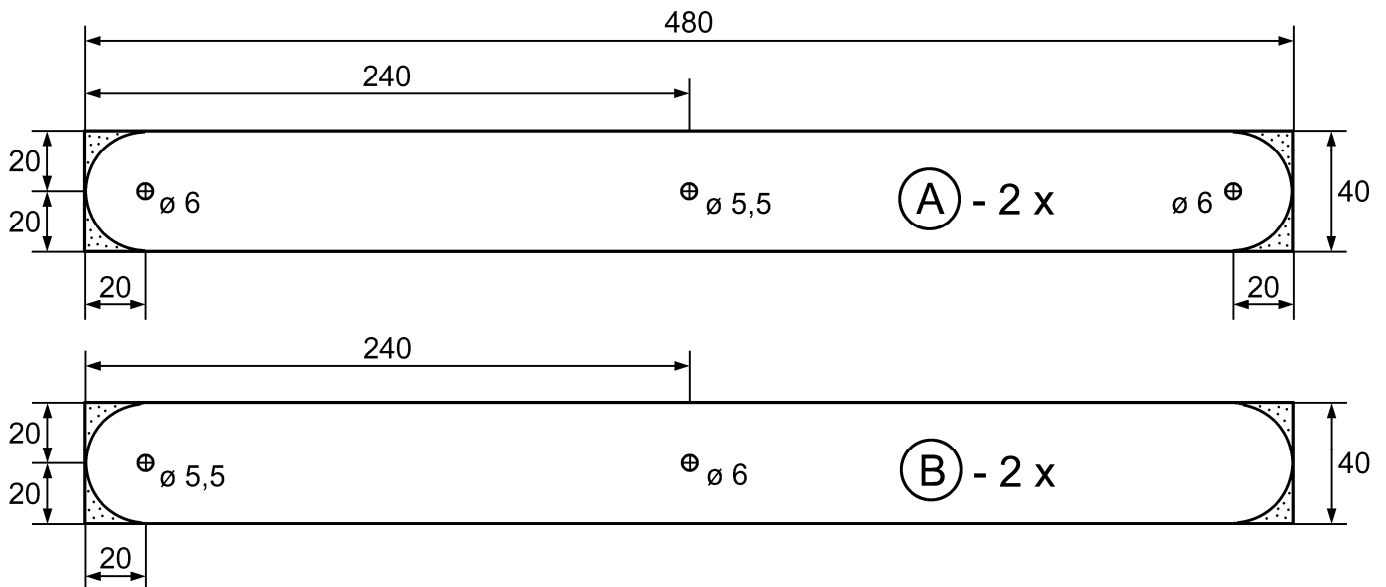
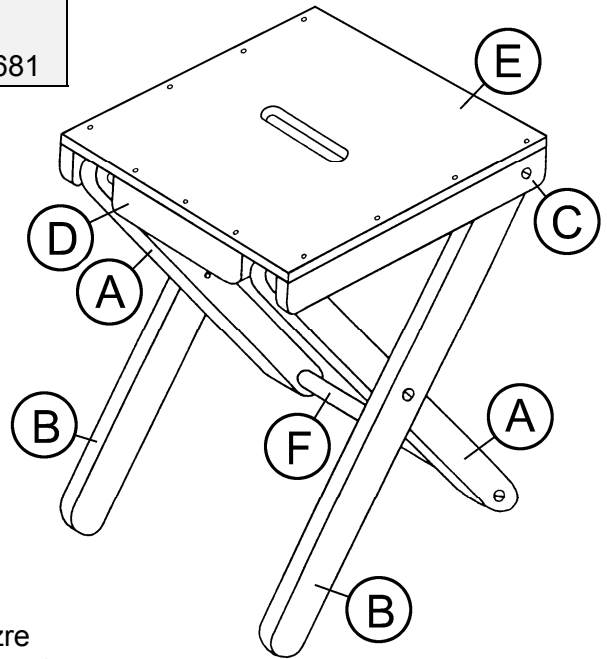
WINKLER - Nr. 100681

Anyaqlista:

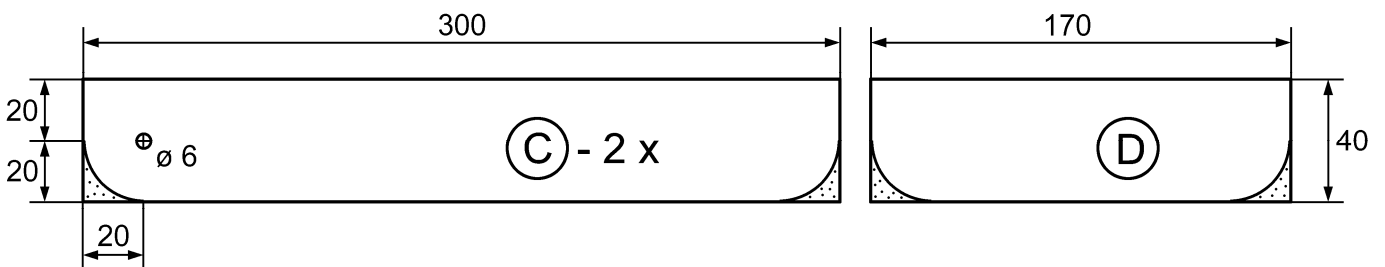
- 6 Lucfenyőléc 480 x 40 x 15 mm
- 1 Háromrétegű lap (lucfenyő) 280 x 300 x 13 mm
- 1 Bükkfarúd Ø 20 x 400 mm
- 8 Süllyesztett fejű csavar M6 x 30 (vasmenettel)
- 1 Polysterol lap 80 x 80 x 1 mm
- 12 Spax csavar 3 x 30

Munkafolyamat:

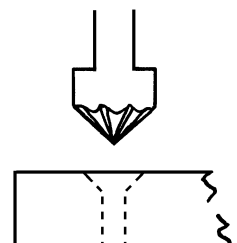
1. Keress ki a 6 db lucfenyőléc közül 4 db lehetőleg ágmentes és azonos hosszú darabot (480 mm). Másold át a furatokat a rajz alapján 2-2 (A) és (B) részre majd fúrd ki az adatok alapján. Kerekítsd le ezután a lecek végeit fűrészsel, ráspollyal és csiszolópapírral pontosan félkör alakúra ($r = 20$ mm) majd csiszold át a peremeket.



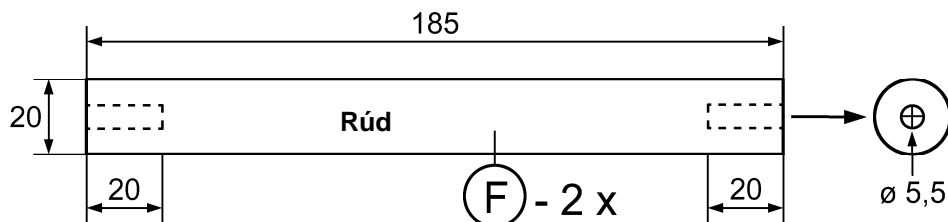
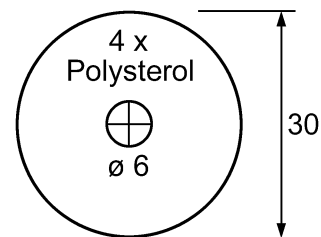
2. Vágj le a maradék lecekről két (C) és egy (D) részt. Fúrd ki és csiszold le ezeket a leceket a rajz alapján.



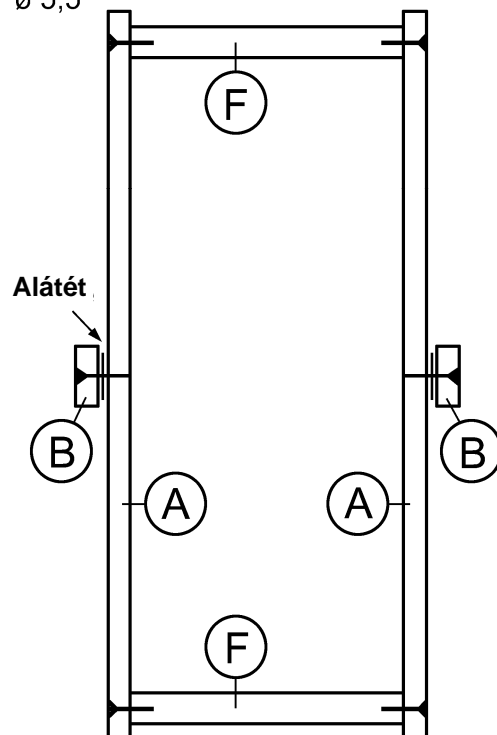
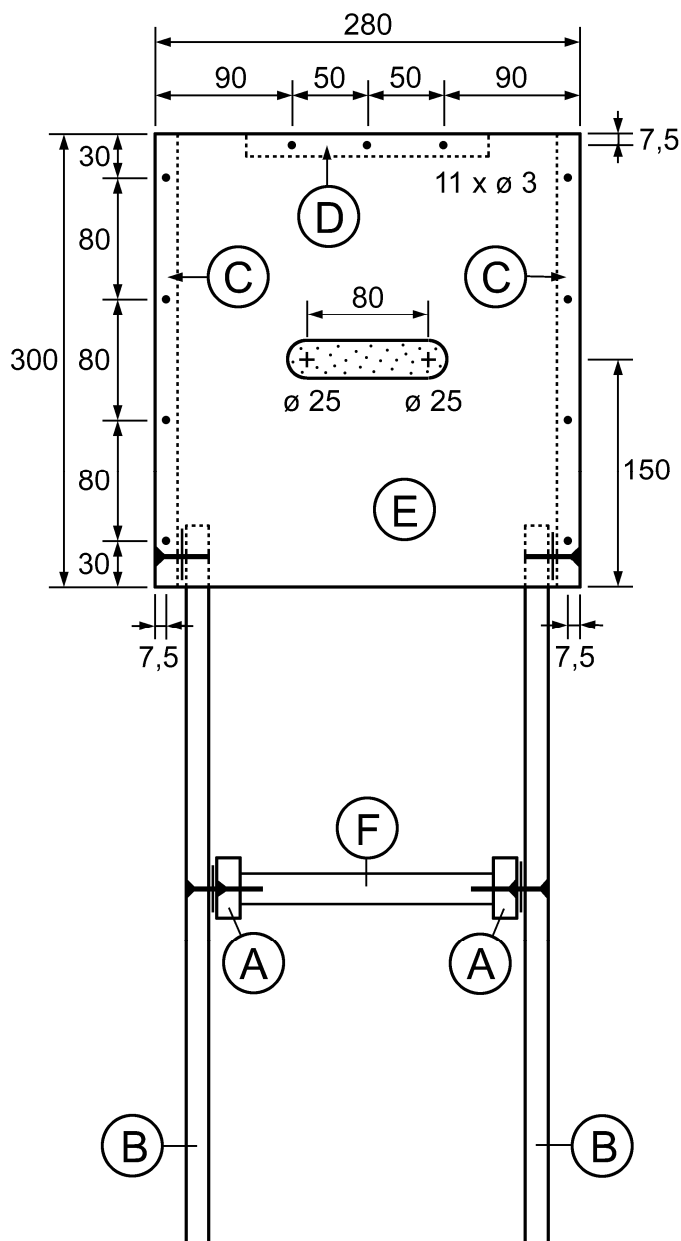
3. Szúrd ki minden (A), (B) és (C) rész egyik oldalán a Ø 6 mm-es furatokat egy süllyesztővel olyannyira, hogy a mellékelt csavarok (M6 x 30) fejei kényelmesen elférjenek benne.



- Rajzolj 4 kört ($r = 15 \text{ mm}$) egy körzővel a mellékelt műanyag lapra, fúrd ki a közepét egy $\varnothing 6 \text{ mm}$ -es fúróval majd vágd ki egy ollóval. Ezek a lapok alátétként szükségesek a lecek közé összeépítéskor.
- Vágj le a bükkfarúdról 2 db **185 mm** hosszúságú (F) darabot. Fúrd ki a homlokzati oldaluk közepét egy $\varnothing 5,5 \text{ mm}$ -es fúróval kb. 20 mm mélyen.



- Csavarozd össze a két (A) részt és az (F) rudakat 4 db süllyesztett fejű csavarral (M6 x 30). Rögzítsd végül a (B) részeket közöttük alátétekkel az (A) rész külsejére.



- Fúrd ki a két $\varnothing 25 \text{ mm}$ -es lyukat a tartófogantyúnak egy Forstner fúróval (állványos fúró \rightarrow kb. 1000 F/perc) majd vágd ki a köztes részt. Másold át a 11 furatot ($\varnothing 3 \text{ mm}$) a rajz alapján az (E) ülőlapra, fúrd ki majd süllyeszd el egy kicsit a tetején. Ragaszd ezután a (C) és (D) lecet az (E) ülőlap aljára majd csavarozd össze 11 db Spax csavarral (3 x 30).
- Rögzítsd végezetül a kész ülőlapot a két maradék süllyesztett fejű csavarral és két alátéttel a (B) lécs tetejére. Ha a széket nagyon nehezen lehet összecsupni, akkor a lecek kerekítéseit át kell csiszolni.
- Csavarozd le az ülőlapot és a két (B) lecet az átkenés előtt. Színadáshoz viaszlazúrt, Acryllakkot, pácot ajánlunk vagy gázégetővel való flambírozást. A pácolás vagy flambírozás után kezeld le a felületet mindenképpen szintelen lakkal.