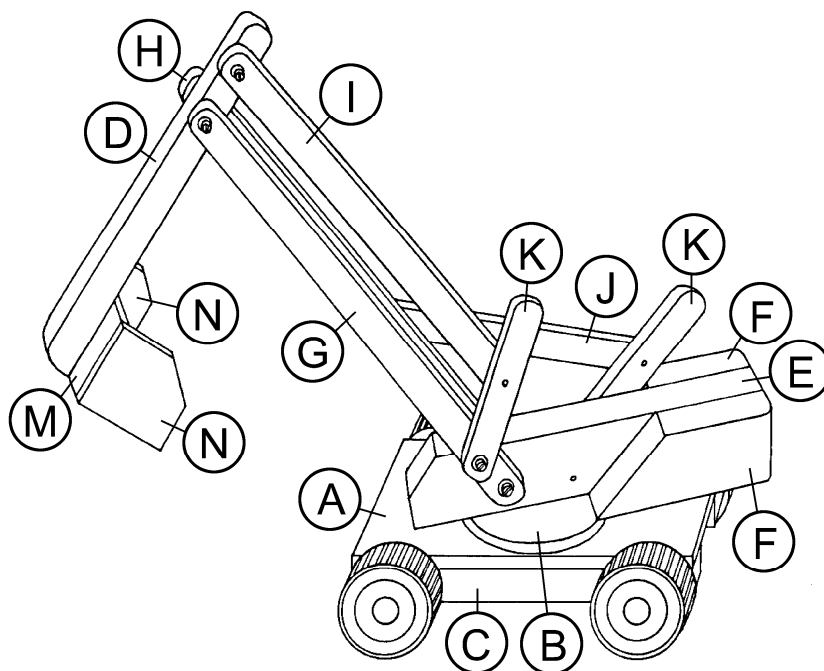


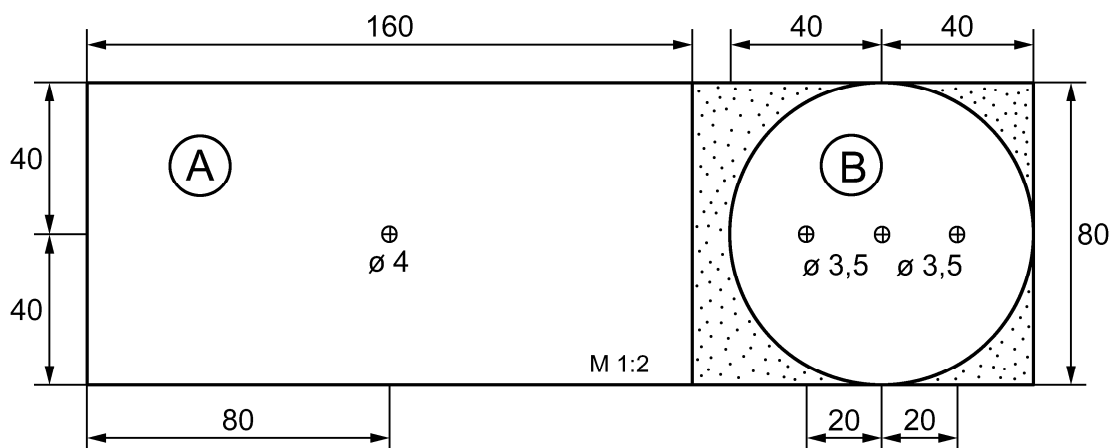
Anyaglista:

- 1 Furnérlap 250 x 80 x 10 mm
- 1 Furnérlap 250 x 70 x 6 mm
- 2 Furnérléc 180 x 40 x 20 mm
- 3 Furnérléc 190 x 20 x 20 mm
- 5 Furnérléc 300 x 20 x 10 mm
- 4 Műanyag kerék Ø 56 mm
- 1 Acéltengely Ø 3 x 220 mm
- 12 Sima fejescsavar M4 x 20
- 12 Alátét M4
- 4 Spax csavar 3 x 20

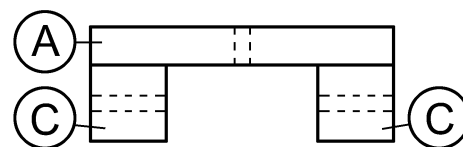
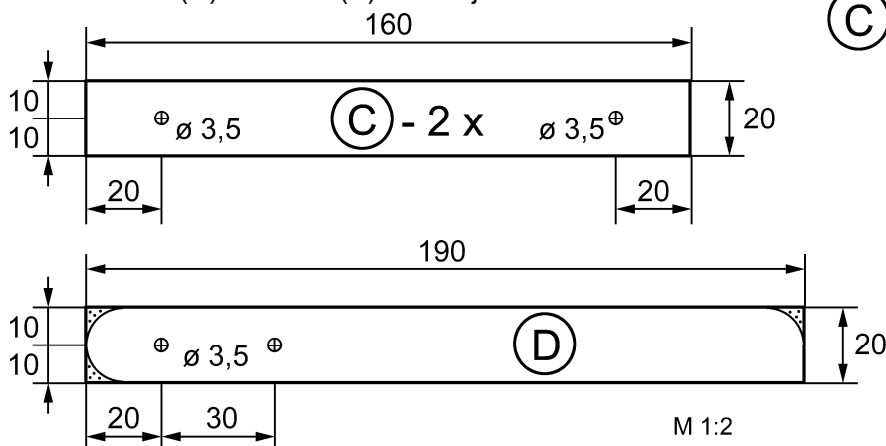


Munkafolyamat:

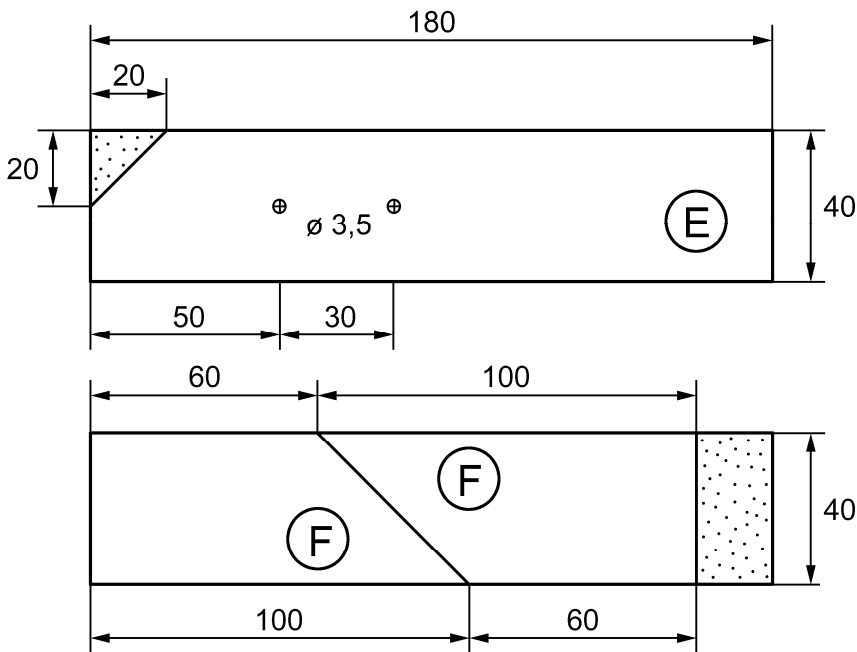
1. Működő át az (A) és (B) részt a rajz alapján a **furnérlapra (250 x 80 x 10 mm)** majd vágd ki. Jelöld be a furatokat pontosan és fúrd ki őket. Csiszold át végül a vágási felületet.



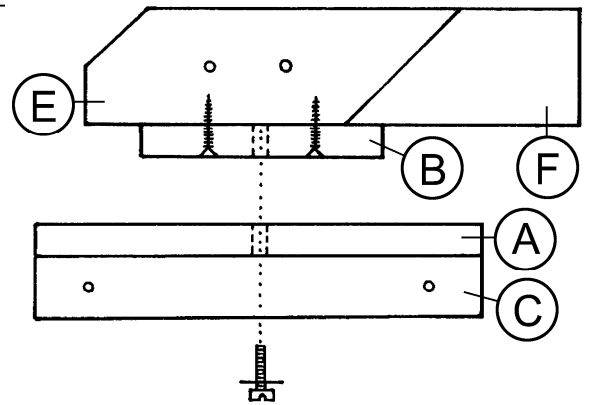
2. Darabold el a **3 Lecet (190 x 20 x 20 mm)** a rajzoknak megfelelően. Fúrd ki a (C) és (D) részt egy 3,5 mm-es fúróval majd csiszold át. Ragaszd ezután a két (C) részt az (A) rész aljára.



Egy Tipp:
Furnérlapot négyzet alakú ferde vágással mindig 90°-ban a felülethez kell kifűzni.



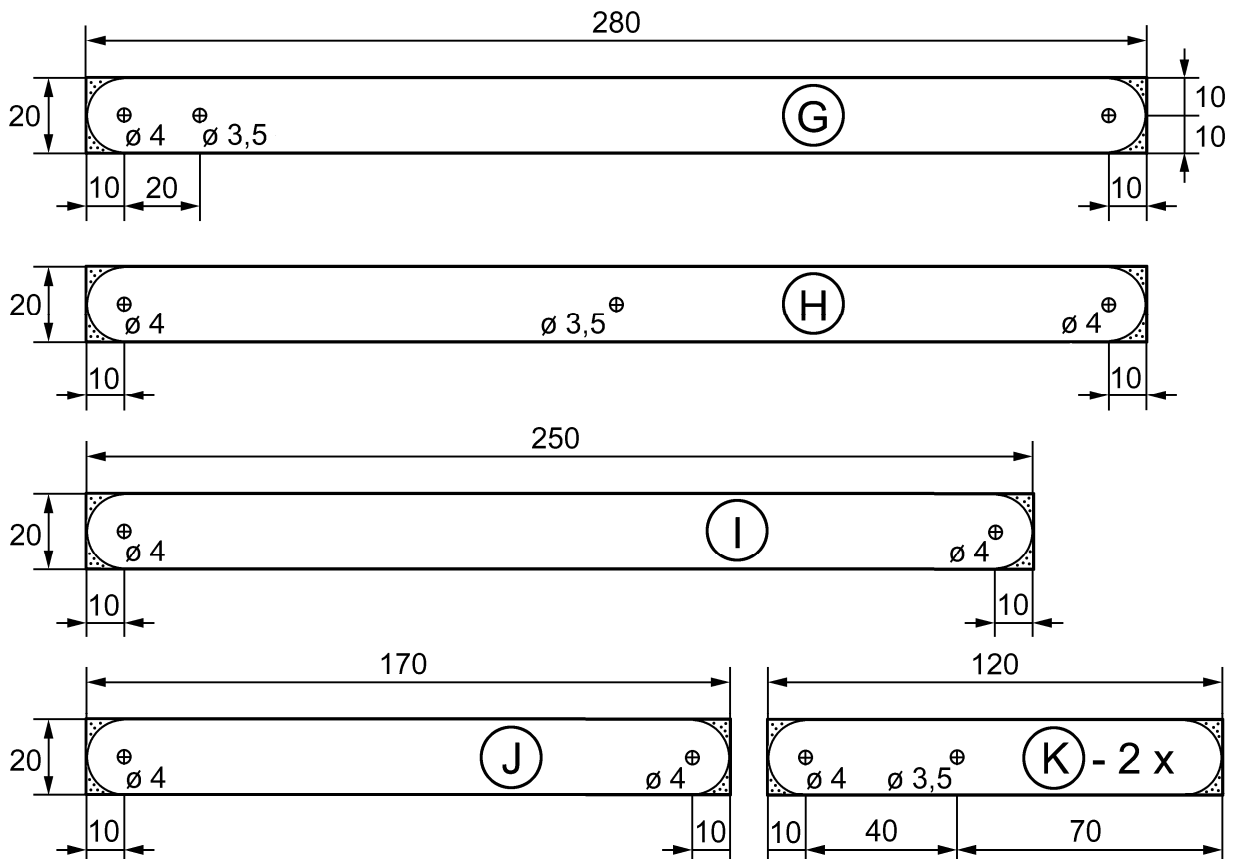
3. Az (E) és (F) rész a **2 Léc** (180 x 40 x 20 mm) készül. Másold át a rajzokat a lecekre majd vágd ki a részeket sarokvágó fűrészsel méretre. Fúrd át kétszer az (E) részt a 3,5 mm-es fúróval és ragaszd mindkét (F) részt az (E) rész mindkét oldalára.



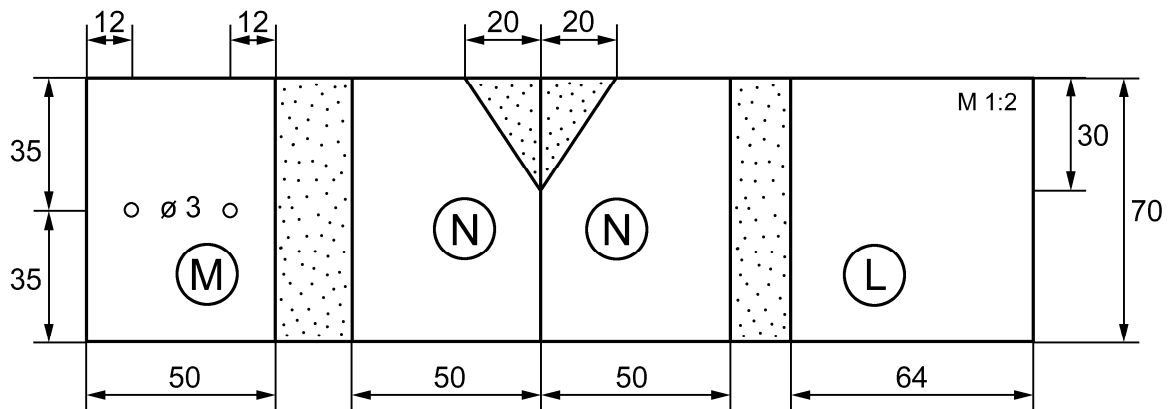
4. Csiszoldj le minden részt majd ragaszd és csavarozd az (E) és (F) részből álló tömböt két 3 x 20-as Spax csavarral a (B) részre.

A ragasztó száradása után rá kell csavarozni a vezetőkört egy M4 x 20-es csavarral + alátéttel forgathatóan a futóműre. Felezd el az acéltengelyt, told át a (C) rész furatain majd tedd rá a kerekeket.

5. Vágd méretre az **5 Lecet** (300 x 20 x 10 mm) a következő rajz alapján, fúrd ki majd kerekíts le minden sarkot és peremet csiszolópapírral. Rögzíts ezután minden emelő- és rúdlecet (G-től K-ig) M4 x 20-as sima fejescsavarokkal + alátétekkel. De csak olyanmíg húzd meg a csavarokat, hogy a részek még mozgathatóak legyenek.



6. Az (L), (M) és (N) részt a **furnérlapból (250 x 70 x 6 mm)** kell kivágni és egy markolókanállá összeragasztani. Rögzítsd a ragasztó száradása után a kanalat két 3 x 20-as Spax csavarral a (D) részre. De **fúrd elő elször** a (D) részt egy 2 mm-es fúróval, mivel akkor a furnérléc eltörhet. De az is elég, ha a kanalat csak felragasztod, hiszen a két furat (Ø 3 mm) az (M) részen nem szükséges.



7. Végezetül fessd le a markolót. De **előtte** a modellt szét kell szedni. A festéshez különösen alkalmas az Acryllakk (Aquabon).

