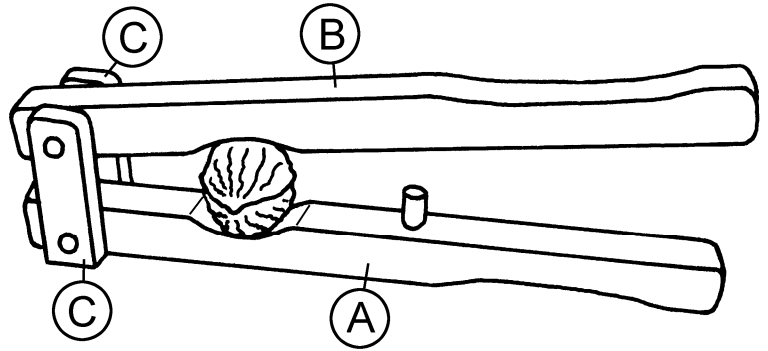


A diótörők az emelőelv alapján működnek és az egyoldalú emelők csoportjába tartoznak. A fogantyúval a kéz nyomóereje kb. megháromszorozódik.

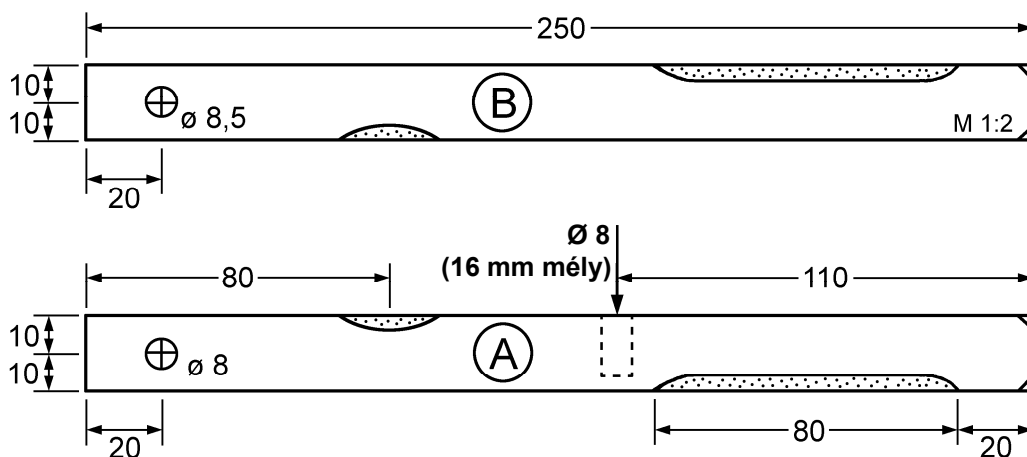
Anyaglista:

- 2 Bükkfaléc 250 x 20 x 20 mm
- 3 Bükkfaléc 60 x 20 x 10 mm
- 1 Bükkfapálca Ø 8 x 160 mm

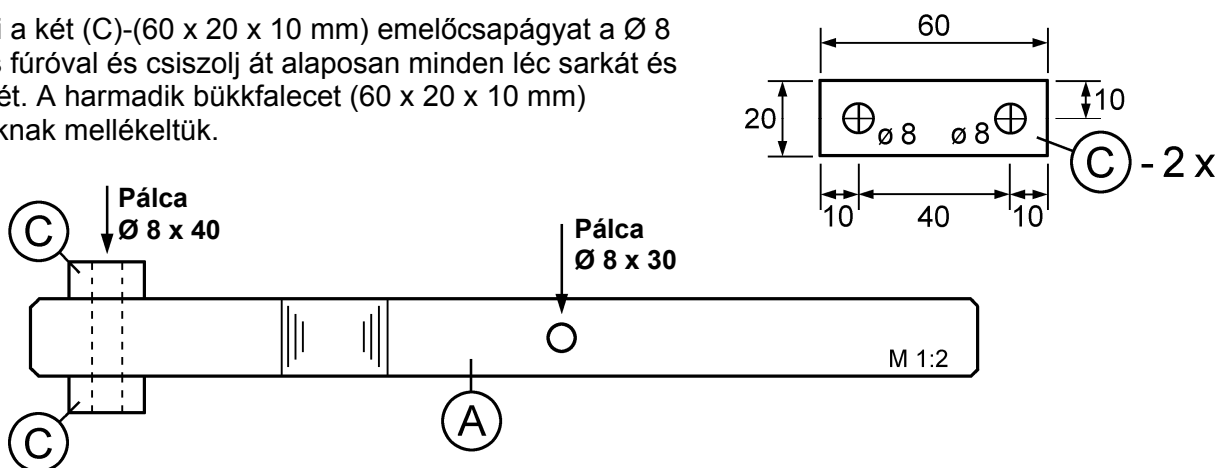


Munkafolyamat:

- Rajzold be a rurátokat az (A) és (B) fogantyún majd fúrd ki az adatok alapján. Használj állványos fúrót mélységszabályzóval és egy tiszta faalátétet. Ügyelj arra, hogy a furat az (A) markolaton csak **16 mm mély** legyen.



- A diómélységet és a markolatot mindkét lécen ráspollal, reszelővel és csiszolópapírral kell kb. 5 mm mélyen kialakítani. Véső is alkalmas ehhez a munkához. Rögzítsd ehhez a leceket a munkapadhoz pillanatszorítóval vagy a satuba. Használj védősarkot vagy faalátétet, hogy a fán a nyomatokat elkerüld.
- Fúrd ki a két (C)-(60 x 20 x 10 mm) emelőcsapágyat a Ø 8 mm-es fúróval és csiszolj át alaposan minden lécsarkát és peremét. A harmadik bükkfalecet (60 x 20 x 10 mm) tartaléknak melléktük.



- Vágj le két **40 mm-es** és egy **30 mm-es** darabot a mellékelt pálcáról (Ø 8 mm) majd tompítsd le a peremeit csiszolópapírral. Rögzítsd ezután a két (C) emelőcsapágyat ragasztóval és egy pálcával (Ø 8 x 40 mm) az (A) fogantyúléc oldalára. Told a (B) fogantyúleceket a (C) csapágyak közé és rögzítsd a második 40 mm hosszú pálcával. Üsd végül a rövid pálcát (Ø 8 x 30 mm) az (A) lécs elejének szabad furatába. Megakadályozza, hogy a diót ne lehessen túlságosan szétnyomni.