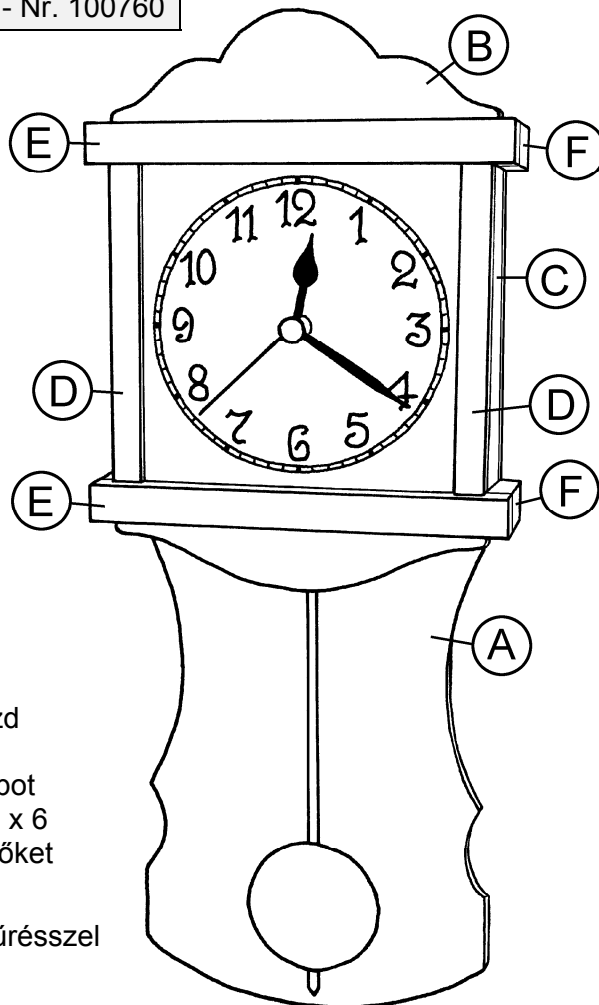


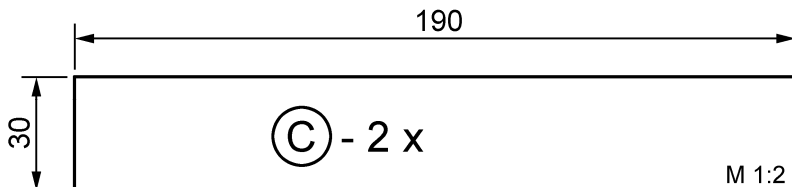
## Anyaglista:

- 1 Fenyőfurnérlap 450 x 180 x 6 mm
- 1 Fenyőfurnérlap 270 x 180 x 6 mm
- 1 Fenyőfurnérléc 320 x 15 x 6 mm
- 1 Lucfenyőléc 420 x 30 x 20 mm
- 2 Lucfenyőléc 330 x 20 x 10 mm
- 1 Ingaóraszerkezet központi csavarral és koronggal
- 1 „Harang-mutató” készlet
- 1 Rézinga
- 1 Antik - számlap
- 9 Szeg - 20 mm

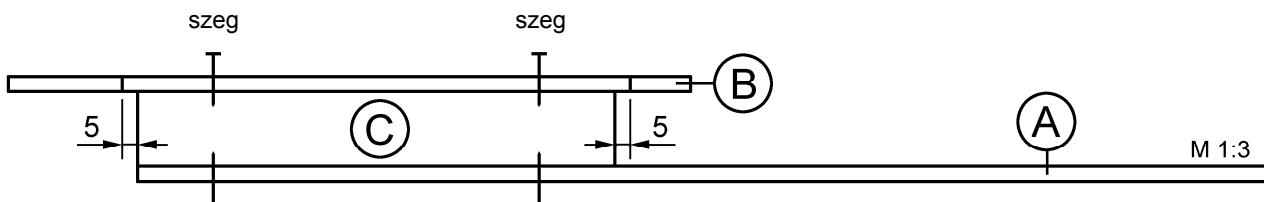


## Munkafolyamat:

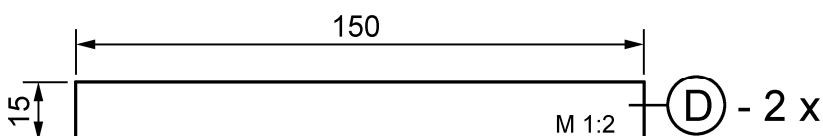
1. Vágd ki az (A) hátlap 2 (A1 + A2) sablonrészét, ragaszd össze a hajtókánál fogva majd másold át ceruzával a furnérlapra (450 x 180 x 6 mm). Rajzold be a (B) előlapot szintén a sablon segítségével a furnérlapra (270 x 180 x 6 mm). Fúrd ki mindkét részt az adatok alapján, vágd ki őket lombfűrészsel majd csiszold át a vágási felületet.
2. Vágj le 2 db (C)-(190 x 30 x 20) részt egy sarokvágó fűrészsel a lucfenyőlécről (420 x 30 x 20 mm).



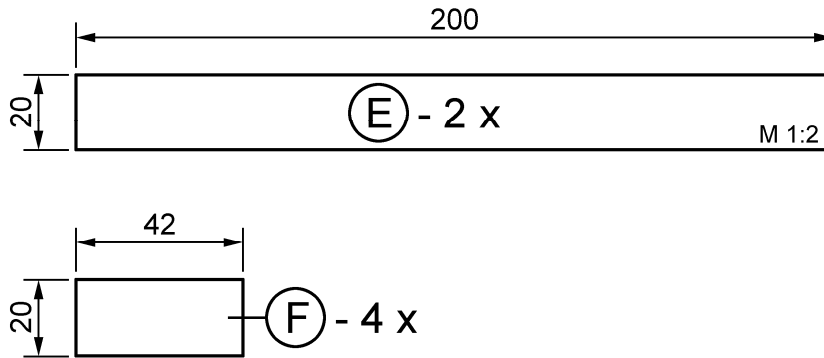
3. Most építsd össze az (A), (B) és (C) részt ragasztóval és szegekkel. Ügyelj arra, hogy a (B) előlap külső peremei felül és alul 5-5 mm-t lelógjanak a (C) lécről.



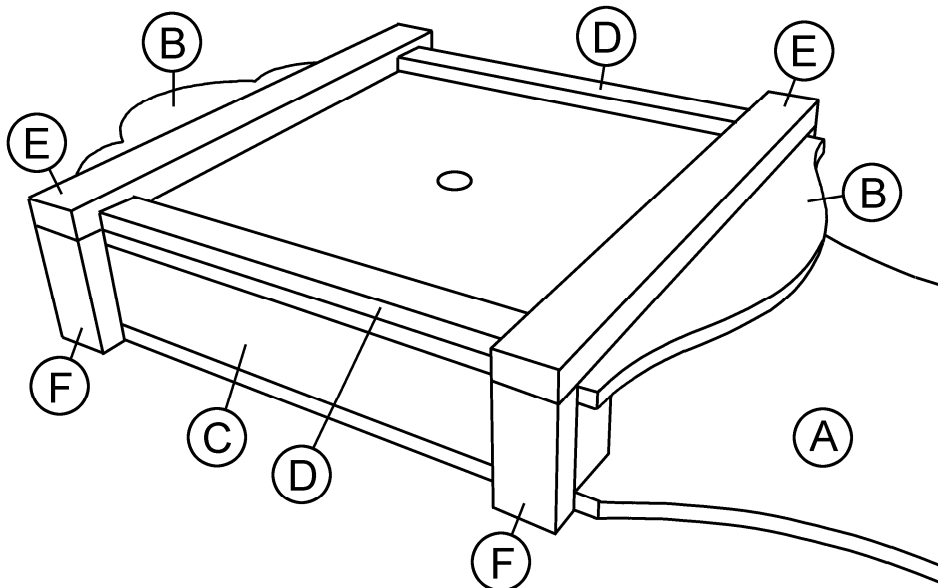
4. A 2 (D)-(150 x 15 x 6 mm) rész a furnérlécből (320 x 15 x 6 mm) készül.



5. Vágj le 2 (E)-(200 x 20 x 10 mm) lecet és 4 (F)-(42 x 20 x 10 mm) lecet a 2 lucfenyőlécről (330 x 20 x 10 mm).



6. Ragaszd rá az oldalára a 4 (F) lecet és erre – a (B) előlap fölé – a 2 (E) lecet. Illeszd be végül a 2 (D) lecet az (E) lecek közé majd ragaszd a (B) előlap oldalára. Tompíts le a ragasztó száradása után minden sarkot és peremet finom csiszópapírral majd kenj át minden farészt szintelen lakkal vagy viaszlazúrral.



7. Húzd át a számlapot adott esetben átlátszó ragasztófóliával (könyvfólia), vágd ki majd ragaszd rá enyvvel vagy mindenragasztóval a (B) előlap közepére. Építsd be az óraszerkezetet a központi csavarral és a mellékelt gumigyűrűvel hátulról majd nyomd rá a mutatókat az óraszerkezet megfelelő tengelyére. Told az ingalencsét az ingarúdra majd akaszd be az ingát az óraszerkezetbe. Ügyelj az 1,5 V-os elem berakásánál a pólusokra! Akaszd fel az órát, állítsd be az időt majd hozd lendületbe az ingát. Figyelem: Szállításnál az elemet ki kell venni és az ingát le kell akasztani!

# SABLON

(A1)



A (C) részt ide rögzíteni!

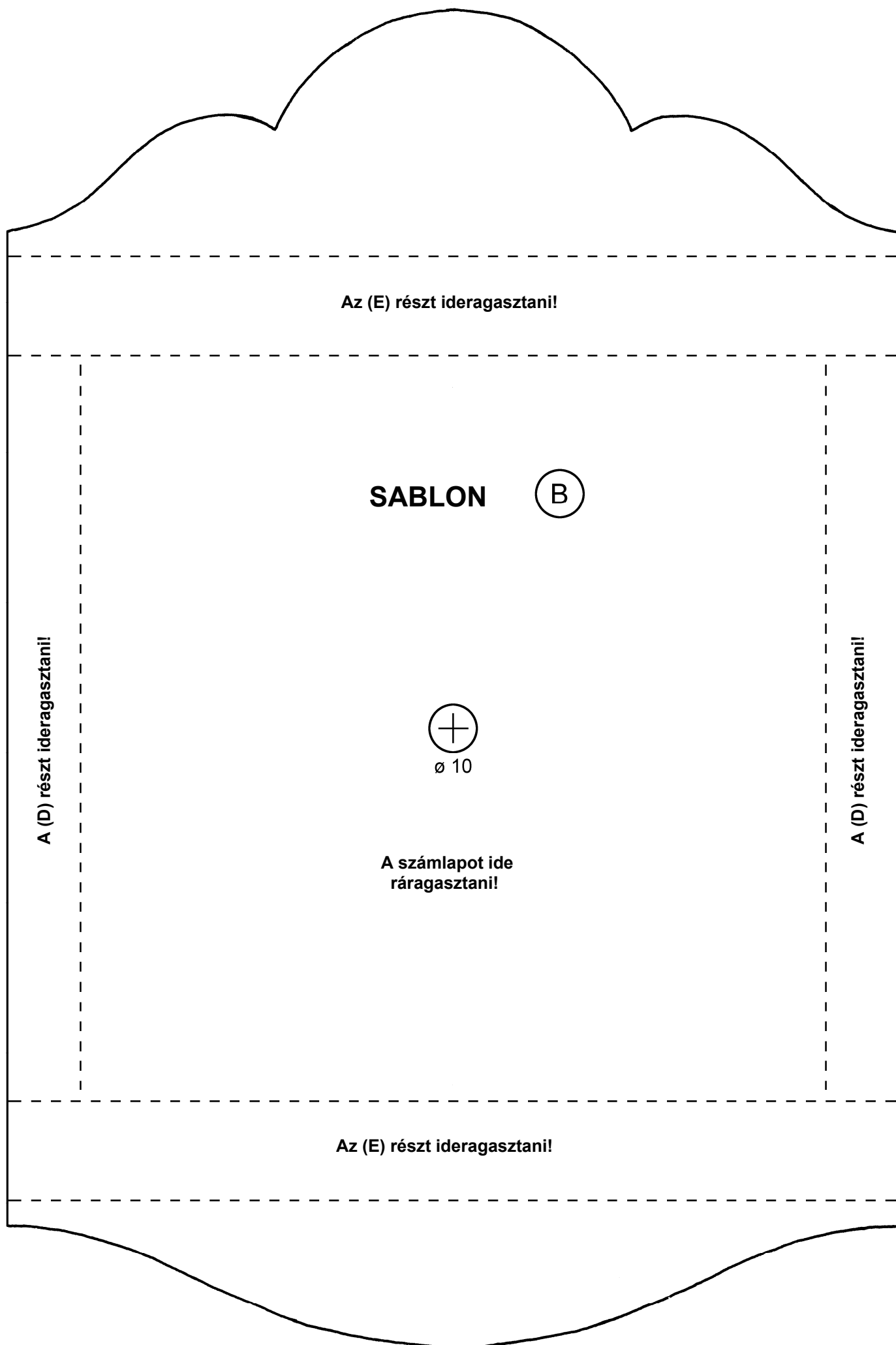
A (C) részt ide rögzíteni!

HAJTÓKA – Az (A1) és (A2) sablonrészt itt összeragasztani!

SABLON

A2

Adott esetben kivágható!



Az (E) részt ideragasztani!

SABLON

B

A (D) részt ideragasztani!

A (D) részt ideragasztani!



ø 10

A számlapot ide  
ráragasztani!

Az (E) részt ideragasztani!