

Tippek, mielőtt nekilátunk:

Csak azokat a részeket törjük ki a lapokból, amelyekre éppen szükségünk van. Így érthetőbb a felépítés és semmi nem vesztődik el.

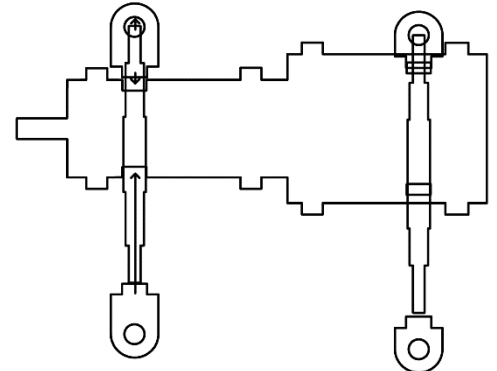
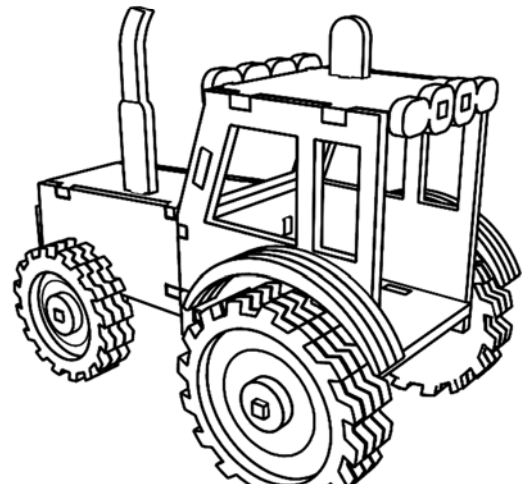
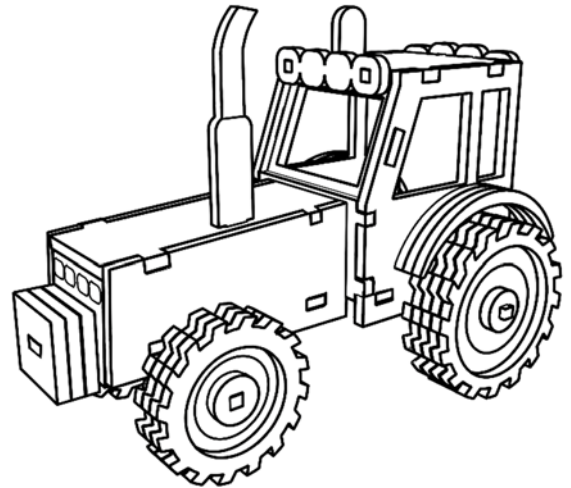
Ne erőltessük a részek kitörését, különben az apróbb darabok eltörhetnek.

Ha egy részt nem tudunk kitörni a lapból, akkor egy hegyes barkácskéssel vágjuk ki a vonalak mentén mégegyszer. Kis darabokat könnyebben kinyomhatunk egy csavarhúzó segítségével.

Ha mégis eltörne egy rész, az sem annyira nagy baj. Ennyivel minden részt egyszerűen összerakhatunk.

A kitört részekeken néha marad egy kis sorja. Egyszerűen finom csiszolópapírral eltávolíthatjuk.

A legjobb ennyivel dolgozni. Így nem baj, ha néha egy kis felesleges ragasztó kifolyik.

**Munkaleírás:**

1. Törjük ki a 4 tengelycsapágyat és a két tengelyt a lapból.
 - Hátsó tengely: kis tengelytartó és a hosszú tengely.
 - Első tengely: nagy tengelytartó és a rövid tengely.
 Ragasszuk az alvázra. A csapágyak egyenesen kell álljanak, ahhoz, hogy később ne szoruljanak be. Figyeljünk arra, hogy a tengelyre ne kerüljön ragasztó, mivel ennek jól kell forognia.
2. Törjük ki a motor két oldalrészét, a motorháztetőt, a vezetőfülke homlokrészét, a fülke oldalait, a szélvédőt és a fülke tetejét a lapból. Kezdjük a fülke összeszerelésével. Figyeljünk arra, hogy a két oldalrészrel egyidejűleg a szélvédőt is be kell illeszteni.
3. Ezután az első részt is felépíthetjük. Figyeljünk arra, hogy a lézerezett vonalak kívül legyenek.

TIPP: Az oldalrészek az első tengelytartóig érnek. Ide kenjünk még egy kis enyvet hozzá. Ez megerősíti a szerkezetet.

4. A ragasztót hagyjuk jól megszáradni, időközben törjük ki minden részt a kerekekhez a lapból.
Figyelem: A jobb és bal gumiabroncsok profilja különbözőek. Rendezzük el a részeket úgy, hogy a profilok mindig egy irányba nézzenek, úgy mint a rajzokon látható.

5. Így már felszerelhetjük a kerekeket a tengelyekre. Kezdjük a hátsó tengelyekkel. Készítsük elő az öt darabot és ellenőrizzük még egyszer, hogy a profilok egy irányba nézzenek-e.

Figyelem:

- a felni lézerezett vonalai mutassanak kifelé
- az összeillesztéskor az egyes elemek profiljait még megigazíthatjuk, míg az enyv még nem kötött meg
- húzzuk a részeket óvatosan a tengelyre, hogy a tengely vagy a tengelytartó ne hogy eltörjön.

Egyik enyvezett korongot a másik után húzzuk a tengelyre. A legkisebb korong lesz a kerékagy. A gyűrűt legkívülre enyvezzük.

Ugyanezen a módon szereljük fel a többi három kereket is.

6. Törjük ki óvatosan az első és hátsó fényszórókat a lapból. Felszereléskor is legyünk óvatosak, mivel ezek a részek nagyon vékonyak.

7. Most felszerelhetjük a kipufogót és a forgó fényszórót.

8. A hat sárvédőt törjük ki egy csavarhúzóval a lapból és enyvezzünk hármat-hármat össze. Ha a ragasztó megszáradt, akkor felszerelhetjük a vezetőfülkét.

9. Miután a ragasztó jól megszáradt, saját elképzelés szerint lefesthetjük a járművet.

Jó szórakozást a traktoroddal!

